

## プリンターアップデートツール

本ソフトウェアは、プリンター内のプログラムデータをアップデートするものです。

対象機種 : CP-D90D シリーズのプリンター

動作環境OS : Microsoft Windows® XP/7/8/10(x86) Windows® 7/8/10(x64)

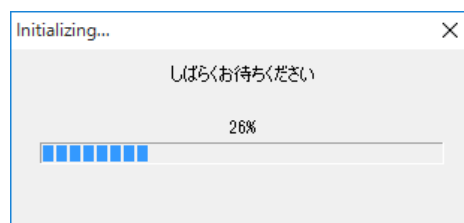
USB通信ポート : USB印刷サポート

\*1 Microsoft、Windows、およびWindows XPIは、米国 Microsoft Corporation の米国およびその他の国における登録商標です。

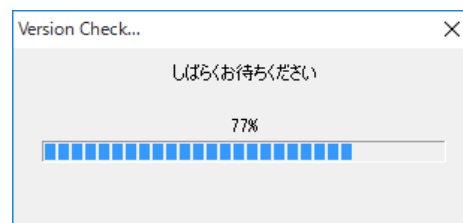
**注意: アップデート中は、絶対にUSBケーブルを抜かないでください。  
アップデート中は、絶対にプリンターの電源をOFFしないでください。  
プリンター内のプログラムを破損し、プリンターが使用できなくなる可能性があります。**

### プリンターアップデート手順について

- (1) プリンターをPCに接続してください。2台以上のプリンターが接続されている場合は、アップデート対象のプリンター以外のプリンターの電源をOFFしてください。
- (2) プリンターにペーパーとインクリボンを装着して、プリンター前面の「ALARM」、および「PAPER RIBBON」のインジケーターが消灯状態であることを確認してください。「ALARM」、または「PAPER RIBBON」のインジケーターが点灯、または点滅している場合は、プリンターにエラー等の問題が発生していますので、プリンター本体の取扱説明書に従い処置を行ってください。
- (3) 「DLCPD90\_Ver200.exe」ファイルをダブルクリックしてください。ツールが起動し、接続されているプリンターの情報を確認します。下記の画面が順に表示されます。＜図1＞＜図2＞

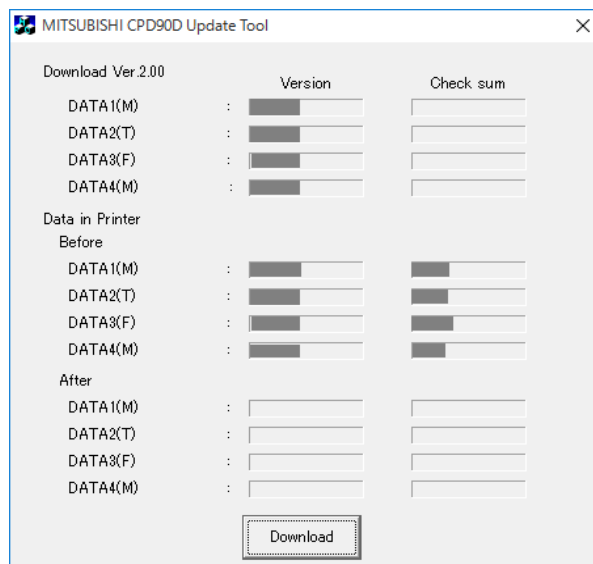


＜図1＞



＜図2＞

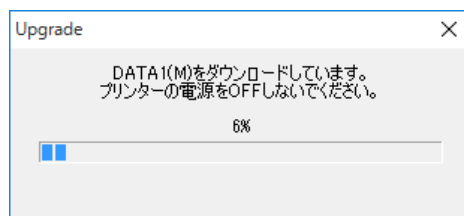
- (4) プリンターの接続、および情報確認後、下記のメイン画面が表示されます。＜図3＞  
「Download」ボタンを押してください。



＜図3＞

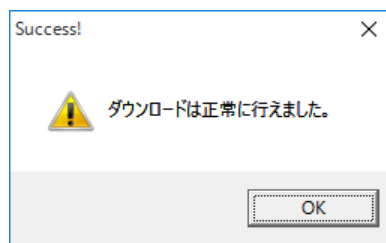
再び、接続されているプリンターの情報を確認し、＜図1＞、＜図2＞の画面が順に表示されます。

- (5) アップデート中は、＜図4＞の画面が表示され、プログレスバーが進行状態を表示します。  
※アップデート中は、USBケーブルを抜かないでください。また、プリンターの電源をOFFしないでください。



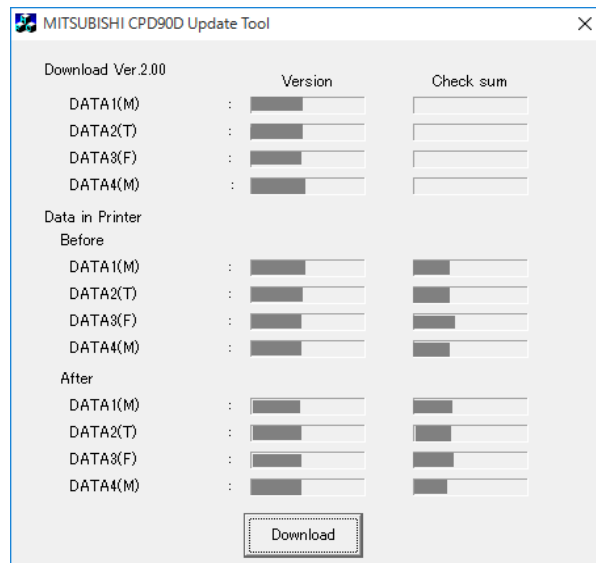
＜図4＞

- (6) アップデートが成功すると、下記の画面が表示されます。「OK」ボタンを押してください。＜図5＞  
※パソコンの性能によっては、アップデートに数分かかることがあります。



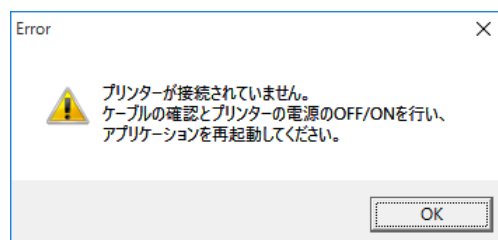
＜図5＞

- (7) メイン画面にアップデートされたデータのバージョンと、チェックサムが表示されます。画面の右上の「x」ボタン(図の矢印部分)を押して、画面を閉じてください。＜図6＞



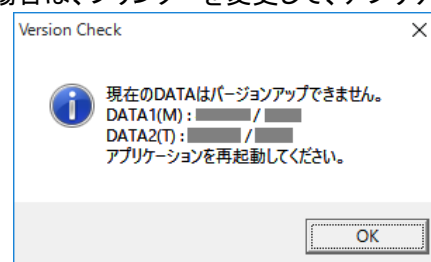
＜図6＞

上記において、対象のプリンターが接続されていない場合、下記の画面が表示されます。＜図7＞  
この場合は、接続プリンターを確認して、アプリケーションを再起動してください。



＜図7＞

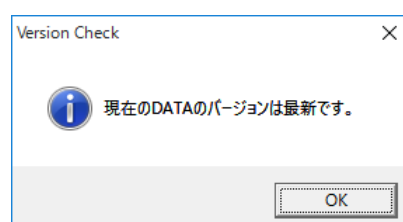
また、本プリンターアップデートツールにより、アップデートできないプリンターの場合は、下記の画面が表示されます。＜図8＞  
この場合は、プリンターを変更して、アプリケーションを再起動してください。



＜図8＞

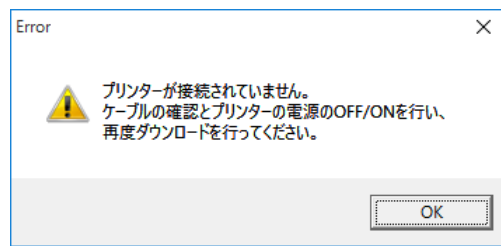
※画面内に、接続プリンター内のデータのバージョンが表示されます。

また、プリンター内のデータが最新の場合は、下記の画面が表示されます。＜図9＞  
この場合は、アップデートの必要はありません。  
ツール起動時の接続プリンターの情報を確認において、本画面が表示された場合、再び、＜図2＞のダイアログが表示されますので、プログレスバーの表示が終了するまでお待ちください。



＜図9＞

また、アップデートに失敗した場合、下記のような「Error」画面が表示されます。＜図10＞  
画面の表示に従って処置を行い、再度、4項から操作を行ってください。



＜図10＞

## 注意事項について

- ・パソコンに接続するプリンタは1台のみで実施して下さい。
- ・アップデート前にプリンタードライバー、または出力ツールが正常にインストールされていることを確認してください。
- ・アップデートは、プリンターが待機中であることを確認して実行してください。
- ・アップデートが正常に完了しなかったり、アップデート後にプリンターが正常に動作しない場合は、お買い求めの販売店にご相談下さい。

## 禁止事項について

本ソフトウェアに対して、リバースエンジニアリング、逆コンパイルまたは逆アセンブルすることを禁止いたします。

## 免責について

アップデートに伴う不具合は保証の範囲外となります。  
動作環境によっては正常に動作しない場合もあります。